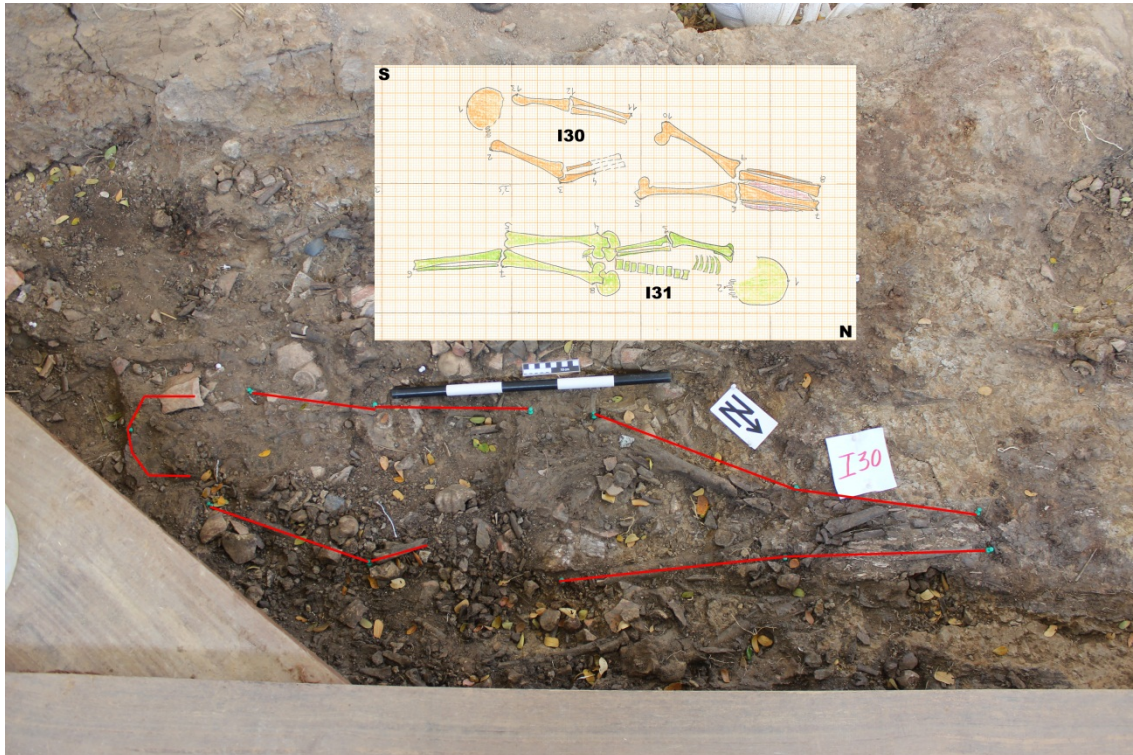


TUMBA 4. IND-30

Individuo que se encuentra sobre el eje mayor de la tumba, con la cabeza cerca del muro Sureste y los pies en el centro de la tumba. Dirección Sureste-Noroeste (cabeza-pies).

Colocado en decúbito PRONO con los brazos paralelos al cuerpo y estirados sobre los costados, aunque el izquierdo ligeramente flexionado, con las manos sobre las caderas. Las dos piernas también juntas, con las caderas algo más abiertas de lo normal, suponemos que por movimientos tafonómicos. Las rodillas juntas y los pies también, uno encima del otro. Suponemos que estaba enfardado.



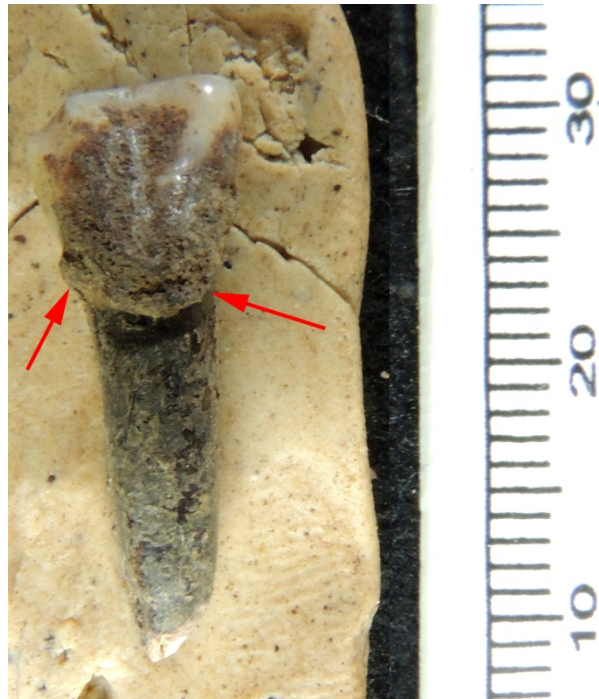
La longitud del individuo in situ fue de 153 cm hasta el borde de la tumba.

EDAD: Según el desgaste dental, **entre 30 y 35 años**. El desgaste dental de los incisivos ha sido mucho mayor de lo encontrado en los dientes premolares y molares, seguramente debido al uso como tercera mano de la boca.

SEXO: **Masculino** por la robustez de la mandíbula (se recuperó un fragmento con un mentón muy masculino, muy cuadrado, y el cuerpo mandibular es muy robusto también). También tiene un tubérculo supramastoideo marcado en el temporal derecho. La escotadura ciática recuperada, aunque incompleta, también es muy masculina.

ESTATURA: Se calculó mediante varios métodos, tomando como referencia el de Genovés (1967), con una estimación de **entre 150 y 152 cm**. Entre 145 y 147 cm según Mantilla Hernández et al. (2005); y entre 148 y 149 cm según Ángel y Cisneros (2002).

En los dientes hemos anotado la presencia de cingulo en los incisivos, así como la forma en pala y un desgaste debido al uso de la boca como tercera mano. También grandes placas de sarro en algunos dientes.



En el esqueleto postcraneal, hemos anotado periostitis en fragmentos de la diáfisis de la tibia y del fémur.





Por último, una artrosis incipiente en la cabeza del cúbito derecho, tanto en su articulación con el radio como con el húmero.

